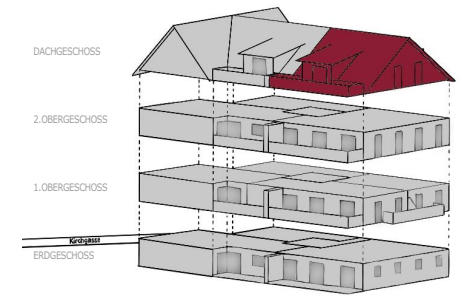


DACHGESCHOSS | 3.5 - ZIMMER - WOHNUNG

Wohnungsnummer: 3.2 | Wohnungsfläche: 111 m² | Balkonfläche: 25 m²



Kochen Essen	29 m ²
Wohnen	32 m ²
Zimmer 1	16 m ²
Zimmer 2	17 m ²
Gang	6 m ²
Redit	3 m ²
Bad DU WC	8 m ²
Balkon	25 m ²

Hinweis:
Derzeit wird das Dachgeschoss des Projektes aufgrund von denkmalpflegerischen Einsparungen überarbeitet, Stand Dezember 2022.

